

Association Loi 1901

Président

Didier Donstetter

Vice présidente

Martine Dethorre

Président d'honneur

Dr Jean-Michel Delaroche

Renseignements:
ramses.asso.fr

Tél. 06 89 56 86 35
e.plaza@orange.fr

Conseil d'administration

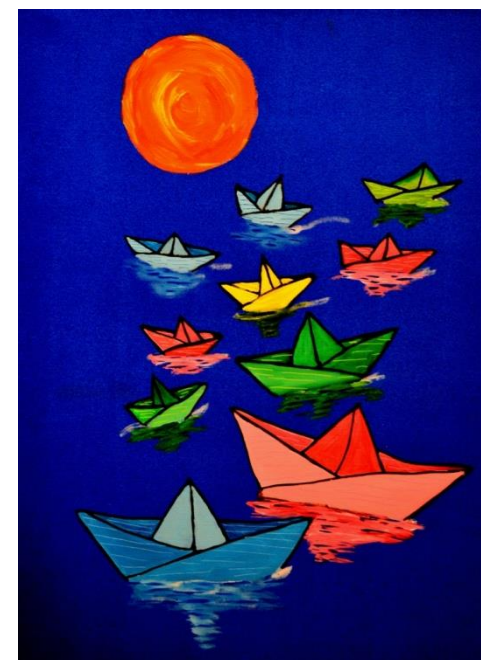
C-M AGNUS, J-M DELAROCHE,
N. DEPARDON, M. DETHORRE,
D. DONSTETTER,
C. DUMAND-BERNARD,
M. MADILLO-BERNARD, M. ORLUE,
M. PAVALACHI, E. PLAZA ONATE.

L'association RAMSES a pour vocation de former un réseau entre différents professionnels concernés par la santé mentale de l'enfant et de l'adolescent sourds. Elle initie les recherches et développe des actions, au-delà des spécificités professionnelles et des enjeux institutionnels.

Ramses Réseau d'actions médico-psychologiques
et Sociales pour Enfants Sourds

Groupe de travail 2019
ACCUEIL ET ACCOMPAGNEMENT DU
BÉBÉ SOURD, DE L'ENFANT SOURD ET
DE SA FAMILLE

*Pratiques cliniques en institution : versions
du bébé sourd et de la surdité.*



11, Quai Anatole France, 75007 Paris.

Groupe de travail 2019.

Groupe de réflexion autour de la clinique de la surdit  perinatale et la petite enfance.

Accueil et accompagnement du b b  sourd, de l'enfant sourd et de sa famille - 2019

Pratiques cliniques en institution : versions du b b  sourd et de la surdit .

*"le psychanalyste ne s'autorise que de lui-m me ...et de quelques autres" (Lacan), et tout autre professionnel dans l'institution. Comment travaillons-nous aupr s du b b  sourd, de l'enfant sourd et de leur famille. Nous nous sommes invit s   une histoire dont la narration peut- tre difficile   entendre. Un professionnel, sauf   conna tre une difficult  qui pourrait le mettre en danger, ne quitte pas son bureau pour demander   un ou une coll gue « comment fais-je l  ? ». Le « **ne s'autorise que de soi-m me** », voudrait dire que le professionnel ne s'autorise que d'une pratique clinique en rapport avec le sujet sourd. « ... **et de quelques autres** ». Qui sont-ils ces autres, d'o  le professionnel tient-il son savoir et sa l gitimit  ?*

Avertis par Stanislas Tomkiewicz (1998) qui  crivait au sujet de la maladresse de l'entourage : « *quand l'enfant est biologiquement pas comme les autres, fragilis , vuln rable, [...] que cette vuln rabilit  soit due   un d ficit visuel, auditif, moteur, qu'elle soit due   un d ficit relationnel [...]. Cette vuln rabilit  entra ne deux cons quences extr mement graves qui se potentialisent mutuellement. D'abord, ils sont plus sensibles aux b tises que l'on fait avec eux et deuxi mement, ils ont un mode d'aide qui pousse les gens   faire plus de b tises avec eux qu'avec les autres [...] ils poussent les adultes   faire des b tises car les adultes ne savent pas, ils ont appris chez leur grand-m re, chez leur belle-m re les m mes b tises   faire avec des enfants ordinaires mais ils n'ont pas du tout appris   faire avec un petit sourd, avec un petit aveugle, un petit ralenti. ».* **Si rien ne vient nuancer**

nos repr sentations de la surdit , lors de l'accueil et de l'accompagnement des familles, nous apportons une version personnelle de ce que doit  tre un sourd.

Le r f rentiel th orique est la psychanalyse, nous apporterons un  clairage de certains concepts.

Ce groupe s'adresse   tous les professionnels de la surdit  qui souhaitent mettre en parole leur action aupr s des enfants et des familles.

Eduardo Plaza O ate
Psychologue/Psychanalyste

Ce groupe est r serv  aux adh rents   jour de leur cotisation 2019.

Modalit s pratiques

- 4 s ances de travail de 3 heures,
- Dates : 26/01 ; 23/02 16/03 ; 25/05
- Jour: le samedi matin de 09h30   12h30
- Interpr tariat LSF assur ,
- Co t : 85 euros pour l'ensemble des s ances de travail clinique + 35   (adh sion)
- Lieu : 11, Quai Anatole France, Paris.

Pour vous inscrire envoyer le **COUPON R PONSE**   Nicole Depardon*,
159, all e de la Pi ce du Lavoir
91190 Gif-sur-Yvette
Accompagn  d'un ch que bancaire   l'ordre de RAMSES

Nom :
Pr nom :
Profession :

Adresse:

T l :
Portable:/sms :
Courriel :
Webcam :

RAMSES Si ge social :
159, All e de la pi ce du Lavoir
91190 Gif-sur- Yvette

Droits d'inscription :

Inscription pour un membre   jour de cotisation: **85 .**

Adh sion   l'association

RAMSES **35 **

Adh sion + inscription: **120 **

N  de Formateur : 11755090075

Adh sion institutionnelle : 150 